

ALGUNS SERVIÇOS PRESTADOS À COMUNIDADE EM 2006



HU - HOSPITAL UNIVERSITÁRIO e Ambulatório do Hospital de Clínicas/HC

138.752 Atendimentos Ambulatoriais
50.959 Atendimentos em Pronto Socorro
10.881 Internações
6.265 Cirurgias
814.174 Total de Exames Realizados

ESCRITÓRIO DE APLIC. DE ASSUNTOS JURÍDICOS - EAAJ

2.434 Atendimentos- Consultas
3.115 Casos Novos
12.950 Retorno de Clientes

CLÍNICA ODONTOLÓGICA UNIVERSITÁRIA - COU

113.476 Atendimentos Infantis
25.755 Atendimentos à Adultos

CURSINHO PRÉ-VESTIBULAR

300 Alunos - Matrícula Inicial
61 Alunos Aprovados em Vestibulares

CASA DE CULTURA - CC

108 Apresentações da Orquestra Sinfônica da UEL
173 Apresentações dos Coros da UEL
104 Apresentações do FILO
445 Exibição de Filmes - Cinema



EDITORIA - EDUEL

15.825 Exemplares Impressos
20 Livros/Títulos Publicados
7.226 Títulos Disponíveis para Venda (livraria)

SERVIÇO DE BEM ESTAR À COMUNIDADE - SEBEC

536.542 Refeições Servidas no RU
535 Atendimentos Ambulatoriais
808 Atendimentos de Medicina do Trabalho
3.790 Atendimentos de Serviço Social
118 Alunos na Moradia Estudantil

HOSPITAL VETERINÁRIO - HV

48.901 Atendimentos



CLÍNICA PSICOLÓGICA

3.177 Atendimentos em Psicoterapia Individual
346 Atendimentos em Grupo

COLÉGIO DE APLICAÇÃO - CAPL

1.224 Alunos Matriculados (fundamental e médio)
57 Alunos Matriculados no Curso de Enfermagem
213 Crianças Atendidas no CEI (campus e HU)



UNIVERSIDADE
ESTADUAL DE LONDRINA

Rodovia Celso Garcia Cid, (Pr 445) Km 380
Campus Universitário
CEP 86.051-990 – Londrina – Paraná – Brasil
Fone: +55 (0..43) 3371-4000

www.uel.br



Criada em 1970, com a junção de cinco faculdades: Direito, Filosofia, Ciências e Letras, Odontologia, Medicina e Ciências Econômicas e Contábeis.



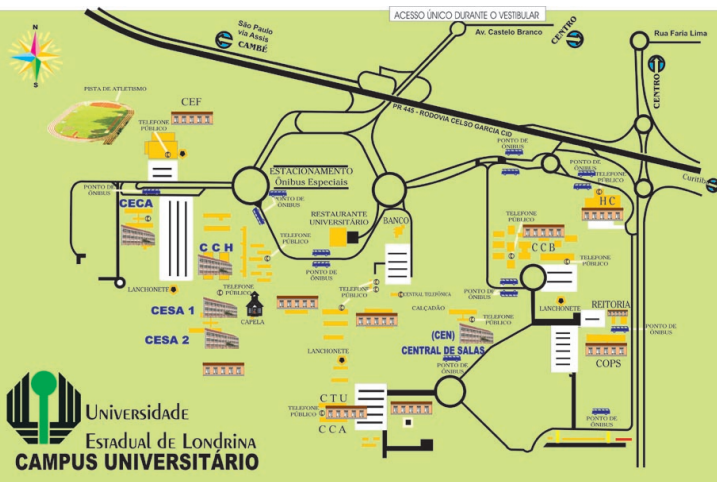
Reconhecida como uma das melhores universidades do País e desempenha um papel decisivo no dinâmico desenvolvimento da cidade e região.

UEL EM DADOS - 2007

FINALIDADES DA UNIVERSIDADE

Gerar, disseminar e socializar o conhecimento em padrões elevados de qualidade e equidade; formar profissionais nas diferentes áreas do conhecimento; valorizar o ser humano, a vida, a cultura e o saber; promover o desenvolvimento científico, tecnológico, econômico, social, artístico e cultural da sociedade; conservar e difundir os valores éticos e de liberdade, igualdade e democracia; estimular a solidariedade humana na construção da sociedade e na estruturação da vida e do trabalho; educar para a cidadania, estimulando a atuação coletiva; propiciar condições para a transformação da realidade, visando justiça e equidade social; estimular o conhecimento e a busca de soluções de problemas contemporâneos; estimular o conhecimento dos problemas do mundo presente, em particular os nacionais e regionais; prestar serviços especializados à comunidade e estabelecer com esta uma relação de reciprocidade.

MAPA DO CAMPUS



ÁREA FÍSICA

Campus: **235,57 hectares** Área construída: **175.836,10 m²**
 (2.355.731,81 m²) Área locada: **7.439,25 m²**
 Área total utilizada: **181.675,82 m²**

GRADUAÇÃO

www.uel.br/prograd
 e-mail: pgr@uel.br

Cursos	Alunos	
	Matriculados	Concluintes
42	14.096	2.713

Avaliação MEC (2004 a 2006)

Vestibular (2006)	
Vagas	3.050
Candidatos	35.765

ENADE	
Conceito	Nº Cursos
5	9
4	16
3 a 1	11
Sem conceito	2

PÓS-GRADUAÇÃO

www.uel.br/proppg
 e-mail: proppg@uel.br

Cursos	Qte	Alunos	
		Matriculados	Concluintes
Doutorados	10	302	3
Mestrados	27	1.008	15
Especializações	99	3.811	
Espec. Residências	45	240	
Enfermagem	(5)	(23)	
Fisioterapia	(3)	(11)	
Médica	(30)	(145)	356
Medicina Veterinária	(4)	(34)	
Multiprofissional em Saúde da Família	(1)	(13)	
Odontologia	(2)	(14)	
Total	181	5.361	374

Cursos	Avaliação CAPES - Conceito		
	Cinco	Quatro	Três
Doutorado	2	6	1
Mestrado	3	10	13

EXTENSÃO

www.uel.br/proex
 e-mail: proex@uel.br

Área temática	Qte
Comunicação	1
Cultura	3
Direitos humanos e Justiça	4
Educação	22
Meio ambiente	1
Saúde	18
Tecnologia e Produção	6
Trabalho	5
Outros	121
Total	181

PROJETOS ACADÊMICOS

Projeto/Ano	Em Andamento	
	2006	2007
Ensino	45	50
Pesquisa	843	921
Extensão	164	181
Total	1.052	1.152

CONVÊNIOS

Instituições	
Nacionais	235
Internacionais	33
Total	268

COMUNIDADE UNIVERSITÁRIA

Titulação	Regime de Trabalho						TIDE	Total
	12	20	24	34	40	13		
Graduação	2	41	1	1	18	13	76	
Especialização	0	81	6	0	39	43	169	
Mestrado	1	118	14	1	162	333	629	
Doutorado	0	40	9	4	107	617	777	
Total	3	280	30	6	326	1.006	1.651	

Técnicos-Administrativos	Campus e demais órgãos	
	Hospital Universitário	1.776
Total	3.652	

Alunos	Graduação	14.096
	Pós-Graduação	5.361
Total	Total	19.457

Resumo Comunidade Universitária	
Docentes	1.651
Técnicos-Administrativos	3.652
Alunos	19.457
Total	24.760

ESTRUTURA ACADÊMICA/ADMINISTRATIVA

06 Órgãos Executivos da Reitoria

06 Pró-Reitorias 02 Coordenadorias
 10 Órgãos Suplementares 06 Órgãos de Apoio
 09 Centros de Estudos 57 Departamentos